

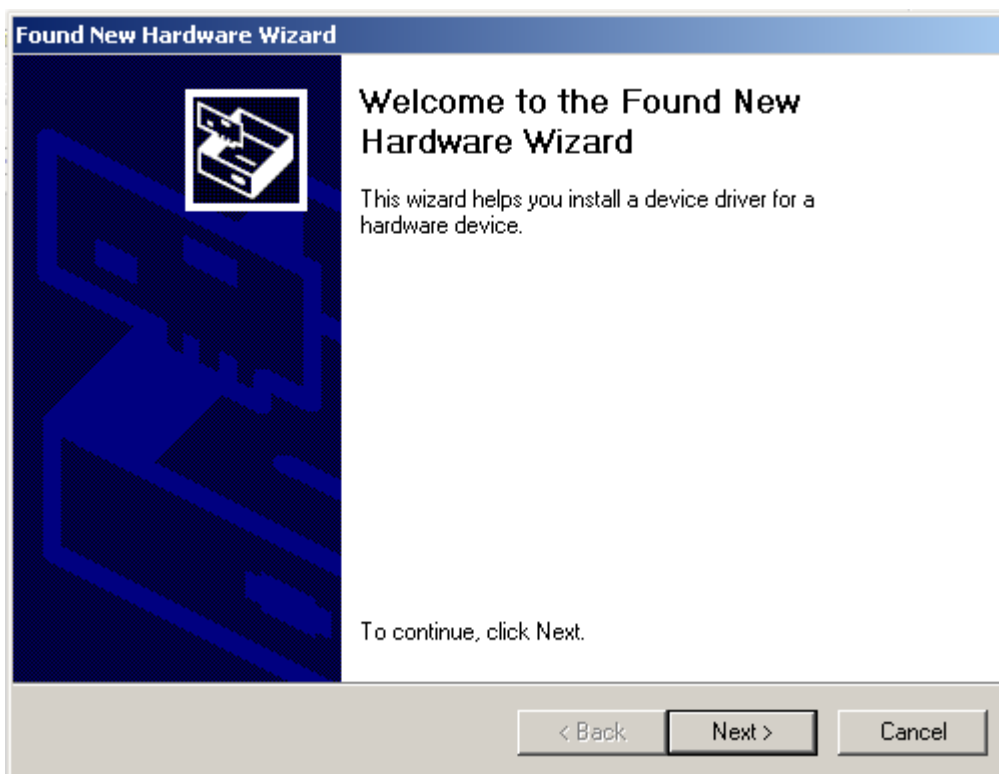


USB-Treiber

Installationsanleitung

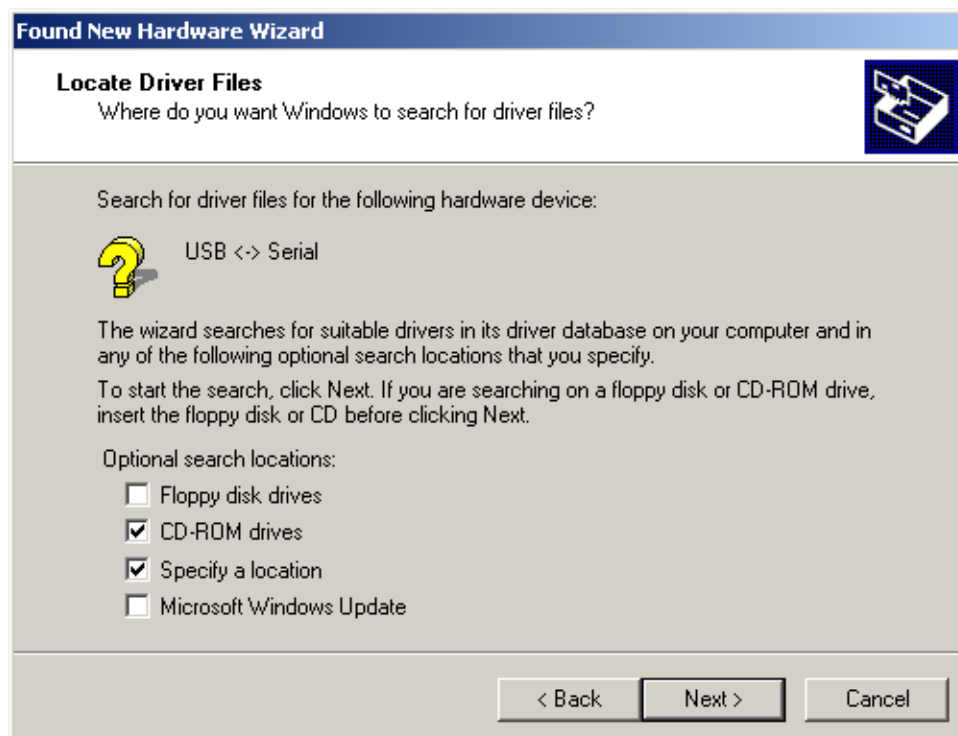
Die Installation von USB-Treiber des Plotters soll automatisch durchgeführt werden, wenn Sie die Treiber CD einschieben. Bei der Installation eines neuen Treiber können Sie wie folgt manuell vornehmen.

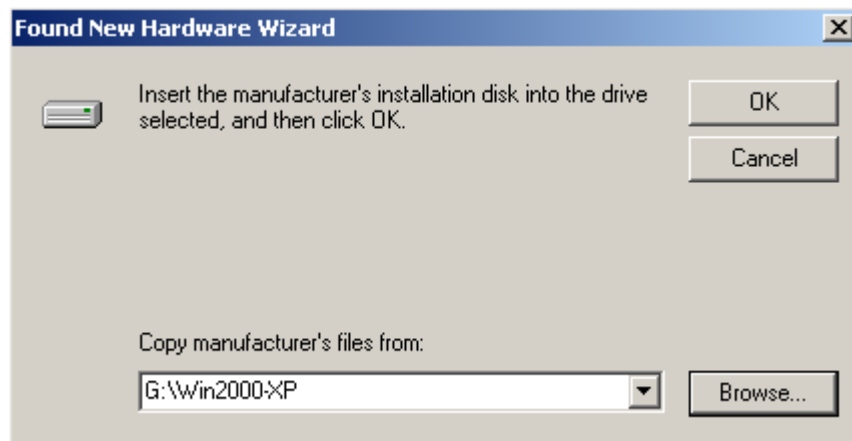
1. Vor der Installation von USB-Treiber schließen Sie den Plotter an dem PC mit dem mitgelieferten USB-Kabel an. Schalten Sie den Plotter an.
2. Der Rechner wird den Plotter finden.



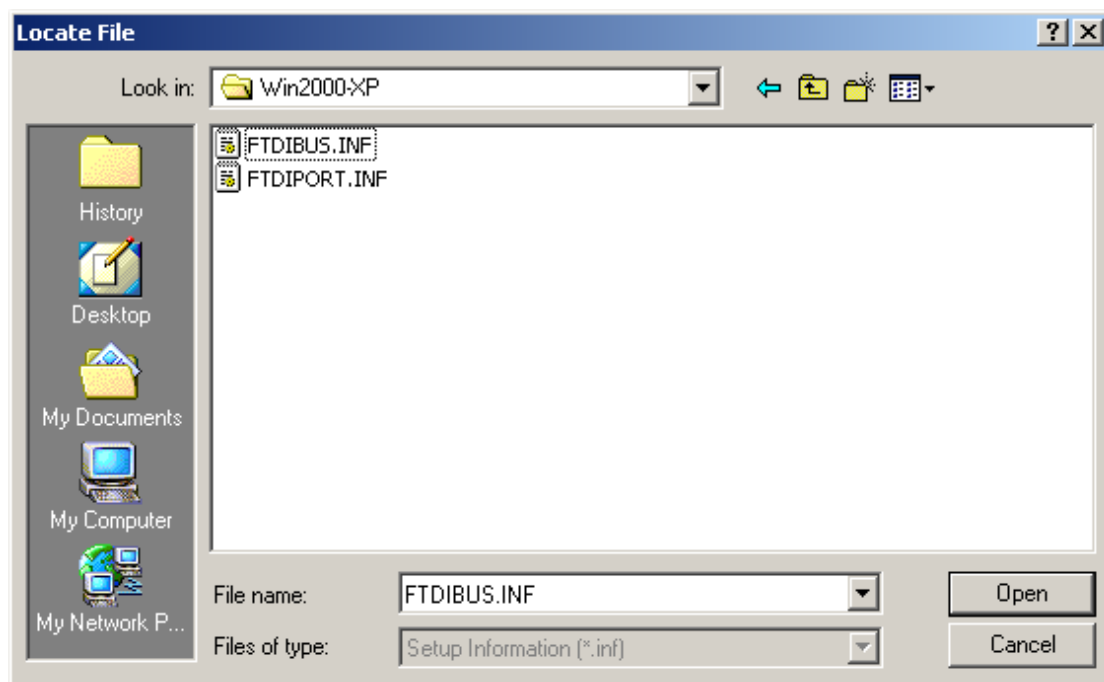


3. Führen Sie dem Rechner den Ordner, wo der Treiber sich befindet.

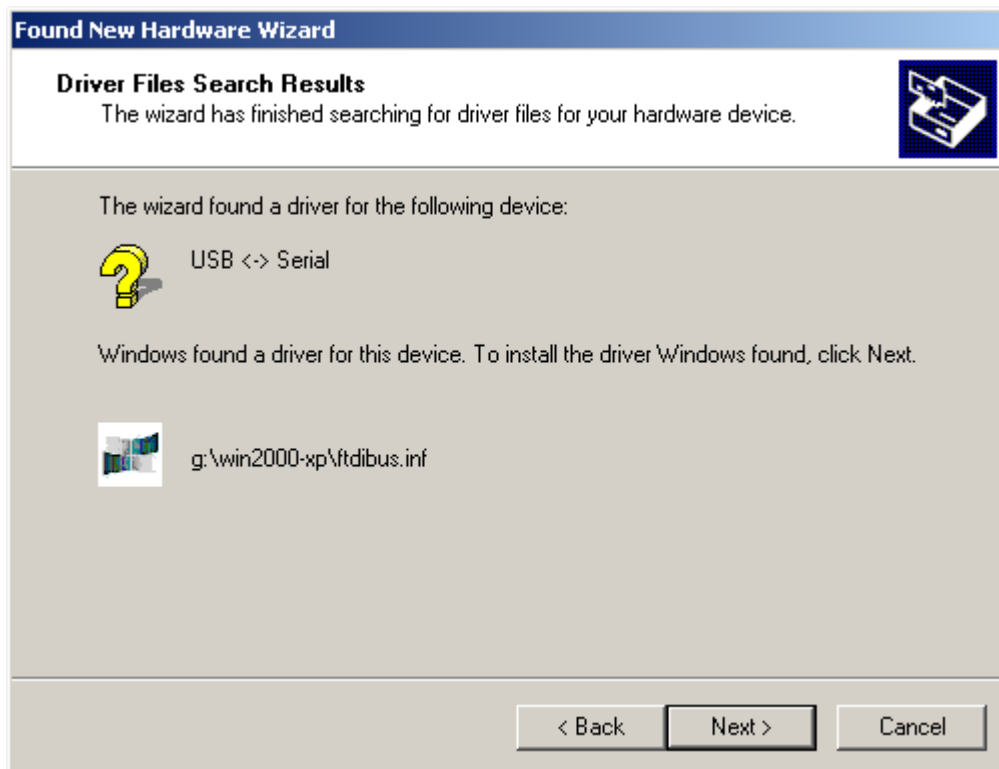




4. Wählen Sie die Datei FTDIBUS.INF aus, dann „Open“ oder „Öffnen“ anklicken.



5. Drücken Sie bitte den Butten "Next" oder "Nächste". Dann wird der Installationsvorgang gestartet.



6. Drücken Sie „Finish“ oder „Fertig“ wird der Vorgang beendet.





7. Das neue Gerät findet man im Gerät-Manager.

